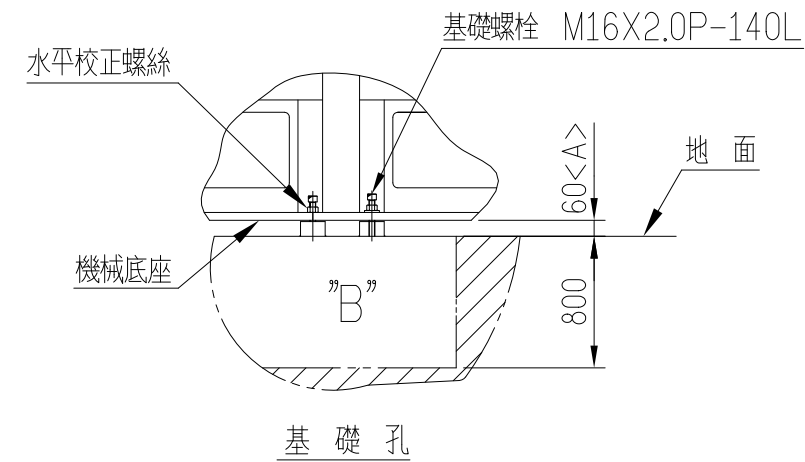


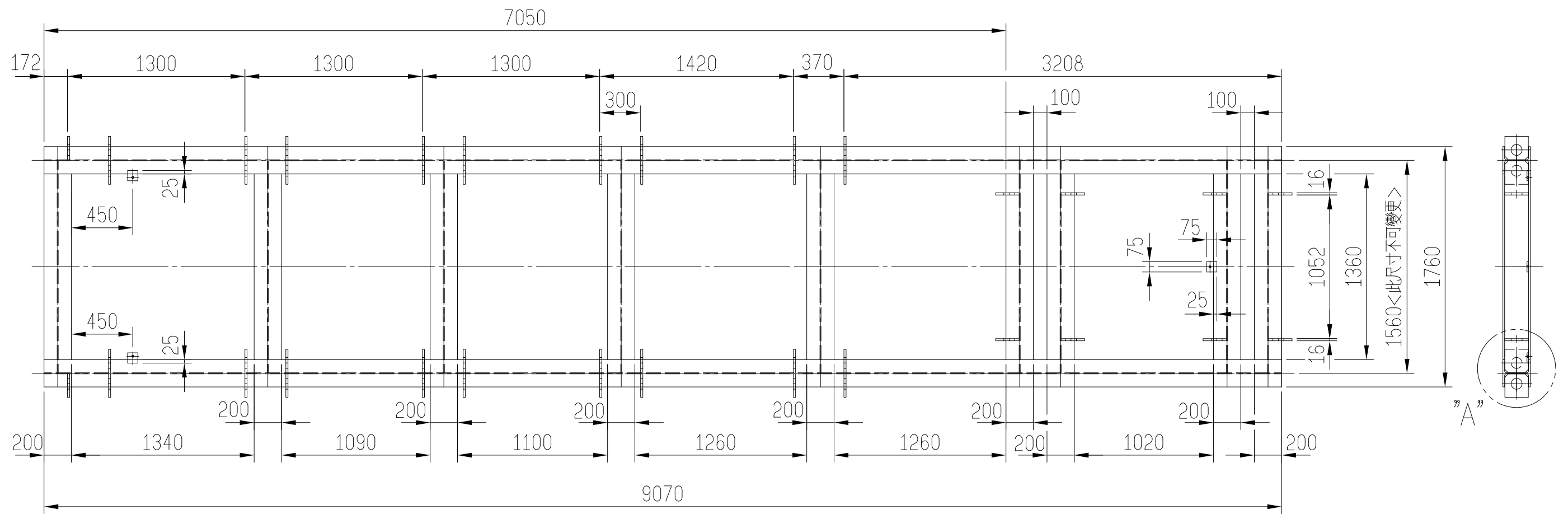
本尺寸客戶若有更改, 請將'A'尺寸相對更改



注意事項

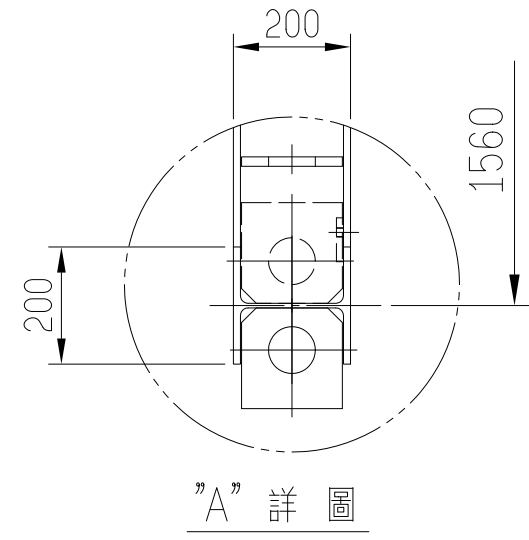
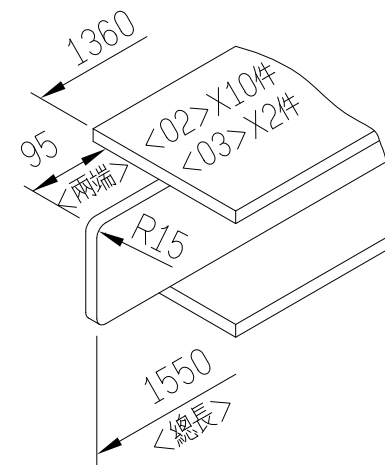
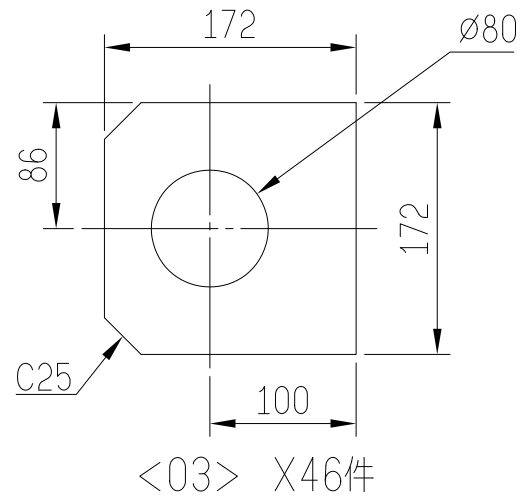
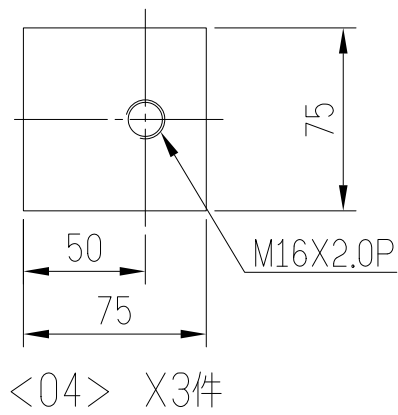
- <01> 當鋼筋綁好後, 將H型鋼放置其上, 並以水平儀校正基礎水平
- <02> 水平校正完成後, 再將H型鋼以焊接牢固於地基上, 防止澆灌混凝土時, 產生移動或鬆動
- <03> 固定之基礎機座為200X200之H鐵.
- <04> 混凝土比例 : 水泥:砂:砂石=1:2:3

	鋁台精機廠股份有限公司 ZITAI-PRECISION MACHINERY CO., LTD	機型	ZDC-1250T	圖號	J1CPDCA151	適用部位	地基圖
--	---	----	-----------	----	------------	------	-----



材料表:

- <01> 200X200 工字鐵X9070長X2件
- <02> 200X200 工字鐵X1550長X9件
- <03> 16mm厚X172X172-46件
- <04> 12mm厚X75X75-3件



備註:<01>若工字鐵規格變更,則1360L之長度必須更改<因尺寸1560不可變更>.



鋁台精機廠股份有限公司
ZITAI-PRECISION MACHINERY CO., LTD

機型

ZDC-1250T

圖號

J1CPDCBASE1

適用部位

地基工字鐵焊接圖