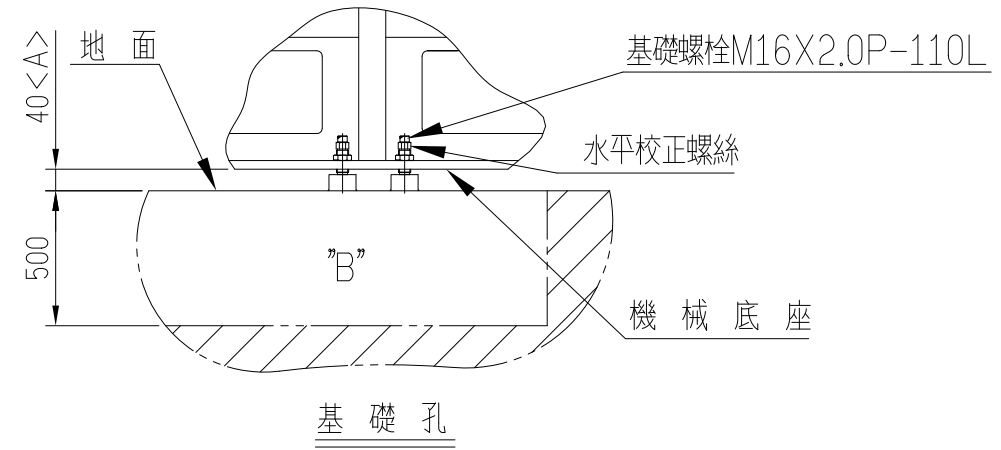
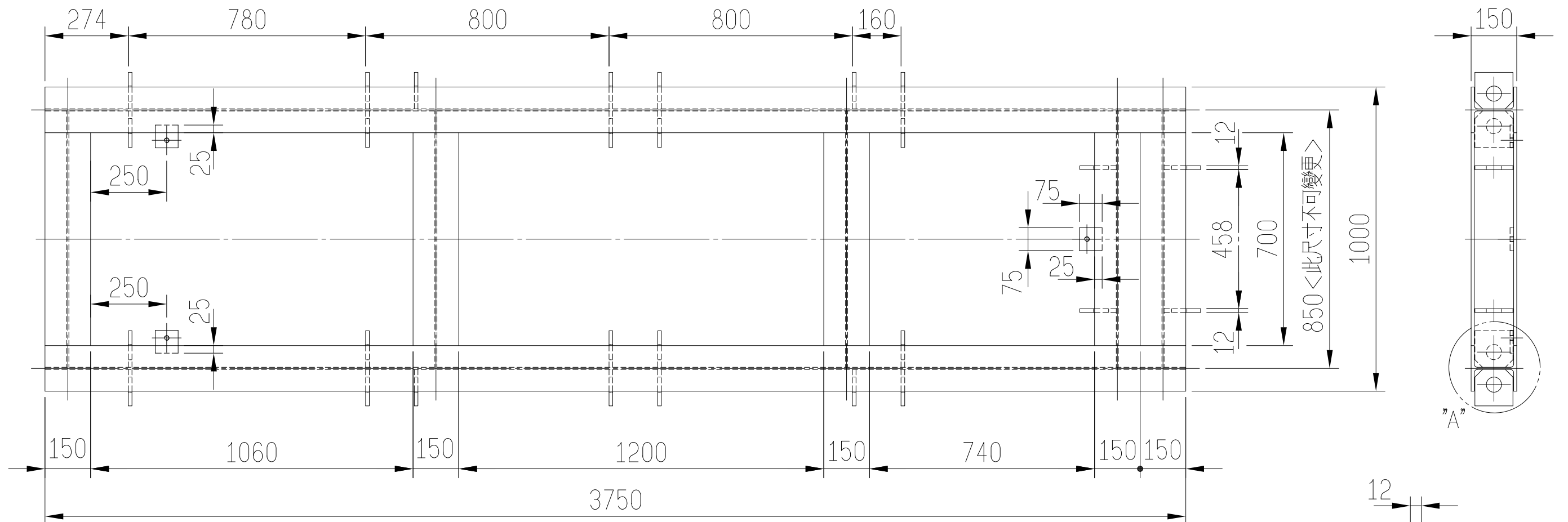


本尺寸客戶若有更改,請將“A”尺寸相對更改。

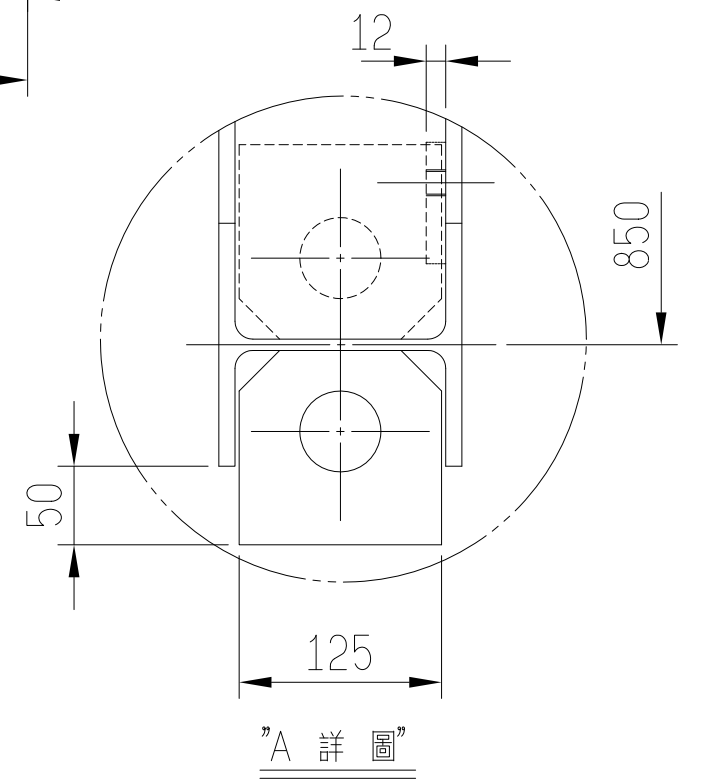
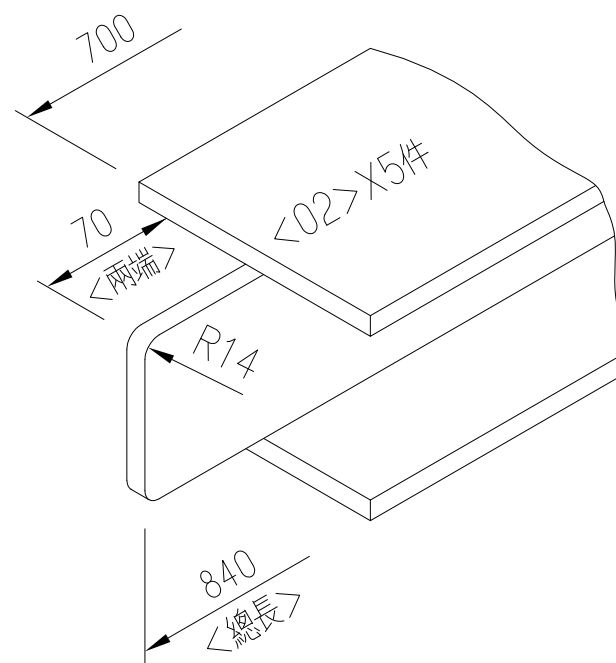
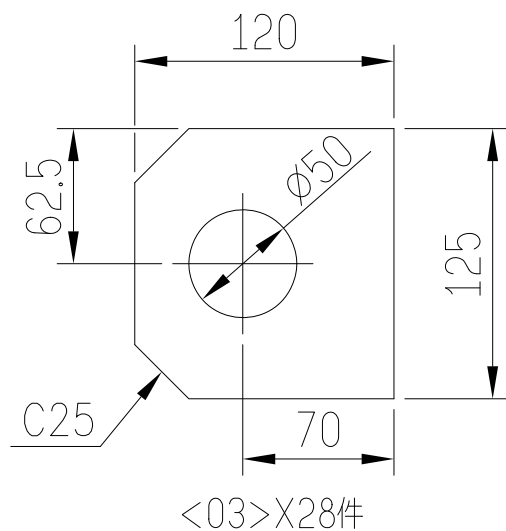
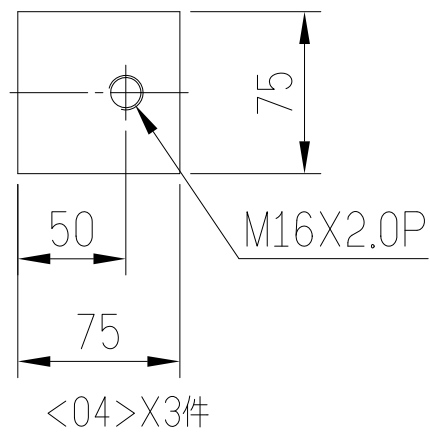


- 注意事項
- <01>當鋼筋綁好後,將H型鋼放置其上,並以水平儀校正基礎水平。
 - <02>水平校正完成後,再將H型鋼以焊接牢固於地基上,防止澆灌混凝土時,產生移動或鬆動。
 - <03>固定之基礎機座為150X150之H鐵。
 - <04>混凝土比例 ; 水泥:砂:砂石=1:2:3



材料表:

- <01> 150X150 工字鐵X3750LX2件.
- <02> 150X150 工字鐵X840LX5件.
- <03> 12mm厚X125X120-28件
- <04> 12mm厚X75X75-3件



備註: <01>若工字鐵規格變更,則700L之長度必須更改<因尺寸850不可變更>.



鋁台精機廠股份有限公司
ZITAI-PRECISION MACHINERY CO., LTD

機型

ZDC-250T

圖號

L1CPDCBASE1

適用部位

地基工字鐵焊接圖