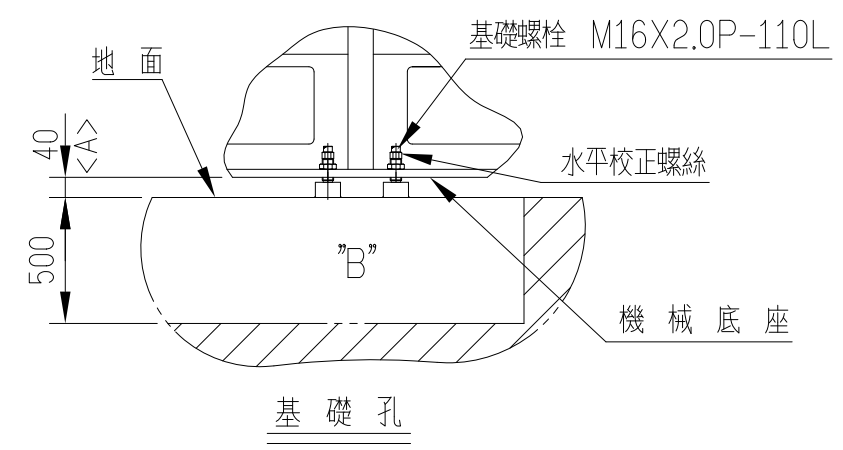
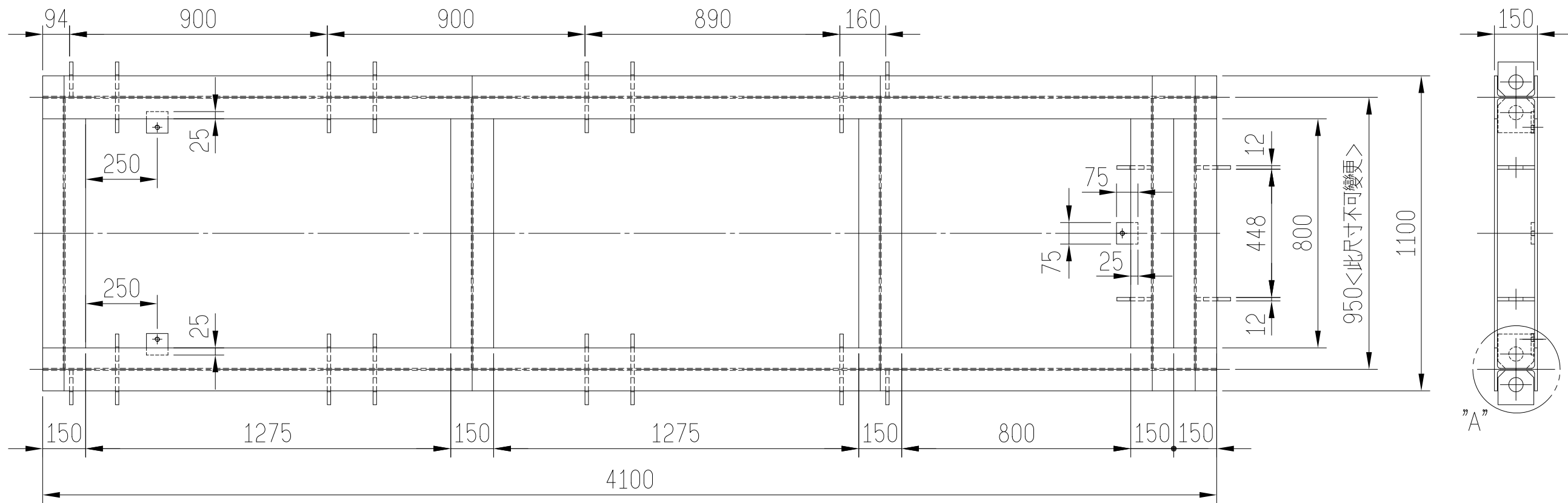


本尺寸客戶若有更改，請將"A"尺寸相對更改。



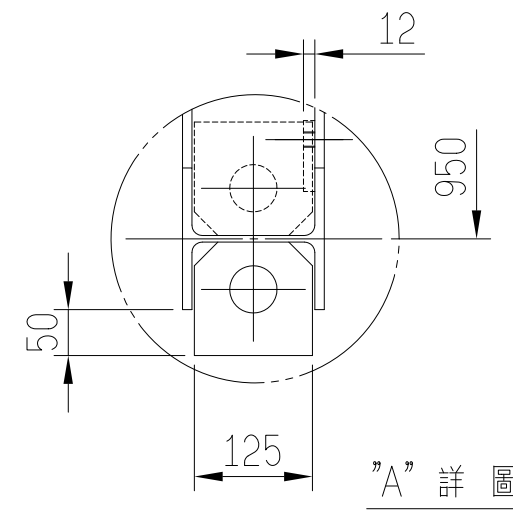
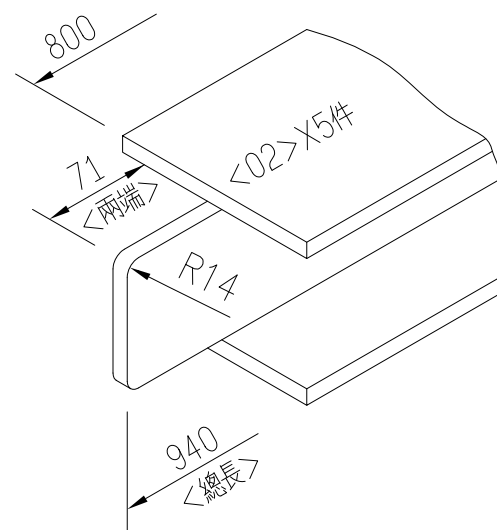
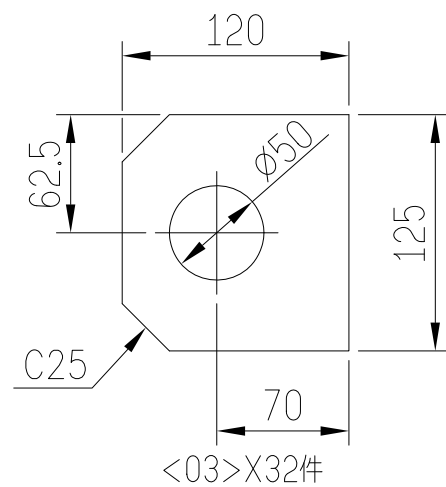
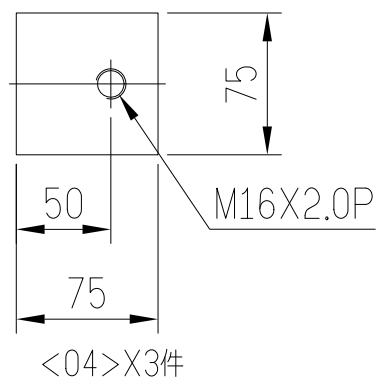
- 注意事項:
- <01>當鋼筋綁好後，將H型鋼放置其上，並以水平儀校正基礎水平
 - <02>水平校正完成後，再將H型鋼以焊接牢固於地基上，防止澆灌混凝土時，產生移動或鬆動。
 - <03>固定之基礎機座為150X150之H鐵
 - <04>混凝土比例；水泥:砂:砂石=1:2:3

	鋁台精機廠股份有限公司 ZITAI-PRECISION MACHINERY CO., LTD	機型	ZDC-420T	圖號	M1CPDCA152	適用部位	地基圖
--	---	----	----------	----	------------	------	-----



材料表:

- <01> 150X150 工字鐵X4100長-2件
- <02> 150X150 工字鐵X940長-5件
- <03> 12mm厚X120X125-32件
- <04> 12mm厚X75X75-3件



備註： <01>若工字鐵規格變更,則800L之長度必須更改<因尺寸950不可變更>.



鋁台精機廠股份有限公司
ZITAI-PRECISION MACHINERY CO., LTD

機型

ZDC-420T

圖號

M1CPDCBASE1

適用部位

地基工字鐵焊接圖