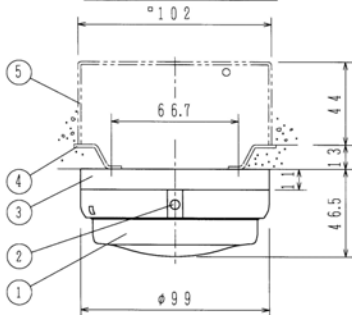
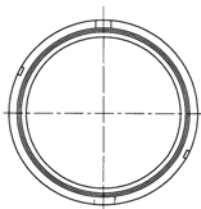
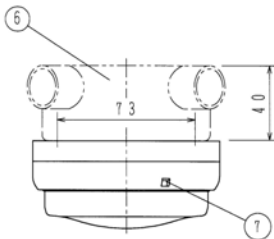


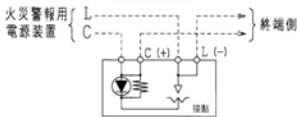
使用埋入式接線盒時



使用露出型接線盒時



回路圖



| 使用機器 | 型名 | 種別 | 國檢型式號碼 |
|------|------------|-------------|---------|
| | FDP219B-I | 2種 | 感第6~23號 |
| | FDP219B-IT | 2種, 附自動試驗機能 | 感第6~23號 |

規 格

- (1) 種別; 差動式局限型熱探測器・露出型
本質安全防爆型
 - (2) 保安檢型式檢定合格號碼; 第30685號
 - (3) 對氣體或蒸氣防腐等級・起火度; 2G4
 - (4) 額定電壓・電流; DC17.2V・17.2mA
 - (5) 使用溫度範圍; $-10^{\circ}\text{C} \sim 50^{\circ}\text{C}$
 - (6) 每一回線的連接個數; 50個
 - (7) 確認燈; 紅色發光二極體
 - (8) 接線裝置; FAH114B型火災警報用電源裝置
 - (9) 主材; (空氧室) 鍍錫鋼板
烤漆(淺灰)
(露出型底座) PC樹脂 淺灰
 - (10) 質量(含底座)約150g
- 探測器型名; FDP219A-I
FDP219A-IT (附自動試驗機能)
- 適合底座;
FZB018-2型露出型底座(2接點)
- 適合接線盒;
a) 埋入型接線盒
(1) 中形四角接線盒 淺形
JIS C 8336(102X102X44)
(2) 接線盒; JIS C 8336(5)
b) 露出型接線盒; JIS C 8340(19・25)

FDP219B-I, IT型

差動式局限型熱探測器

本質安全防爆型・露出型

發行 技術部管理課 縮尺 /

圖號

FDP6824



能美防災株式会社

| 號碼 | 名稱 | 號碼 | 名稱 | 號碼 | 名稱 | 號碼 | 名稱 |
|----|-------|----|-----------|----|-----|----|----|
| 1 | 空氧室 | 4 | 接線盒蓋 | 7 | 排水孔 | | |
| 2 | 確認燈 | 5 | 中形四角接線盒淺形 | 8 | | | |
| 3 | 露出型底座 | 6 | 露出型接線盒 | 9 | | | |