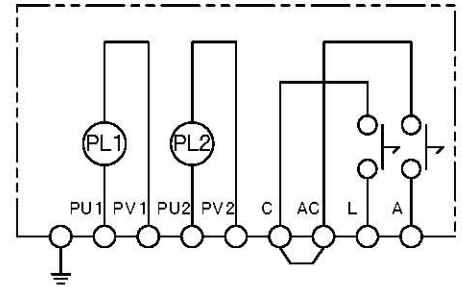


回路圖



規 格

- (1) 種別；P型2級發信機(屋外型)
耐壓防爆型、壁掛型
- (2) 國檢型式號碼；發第16~4號
- (3) 勞檢型式號碼；第C16792號
- (4) 對氣體或蒸氣防爆等級·起火度；
Ex de I CT 6
- (5) 額定電壓·電流；DC 24V, 300mA
- (6) 表示燈；紅色發光二極體
- (7) 使用溫度範圍；-20°C~40°C (危險氣體中)
-20°C~70°C (危險氣體中)
- (8) 主材；不銹鋼板
- (9) 外觀；烤漆(近Munsell 5 R 4 / 13)
- (10) 質量；約3 kg

本機外部配線請以耐壓迫緊穿入方式進行。
適合的電線口徑為 $8 < R \leq 10$ 。

FME J 201-RG型
P型2級發信機(耐壓防爆型、屋外型)
露出型、外觀圖

發 行 | 技術部管理1課 | 縮尺 | /

圖號 | FME J 6141 | 0

能美防災株式会社

號碼	名 稱	號碼	名 稱	號碼	名 稱
1	標示燈(紅)	4	耐壓迫緊式穿入器具	7	檢定貼紙
2	標示燈(白)	5	固定環(G1/2)		
3	按鈕開關	6	勞檢合格證明		