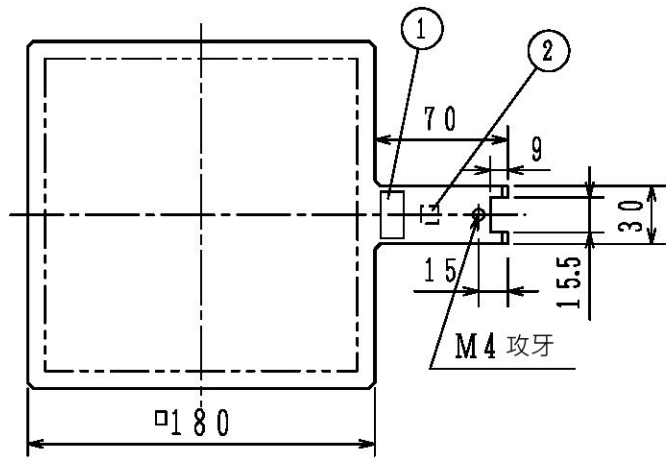
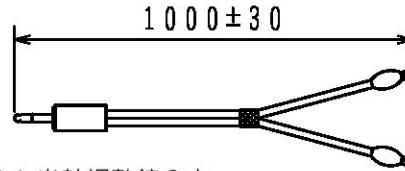


光電式分離型煙探測器用減光板收納箱備品內容

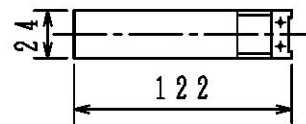
- (1) 減光板試驗器 6片及減光板 (100%) 1片
- 減光率：10、20、30、40、60、80、100%
- 材 質：SPC t1.6



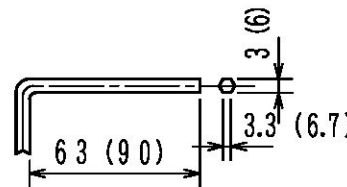
(2) 變換電線



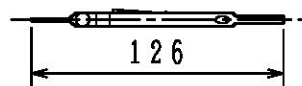
(3) 光軸調整鏡 2支



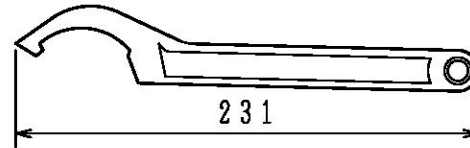
(4) 六角扳手3mm (6mm) 各2支



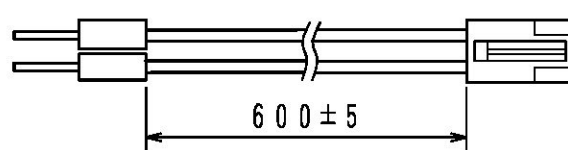
(5) 精密調整用一字型螺絲起子 2支



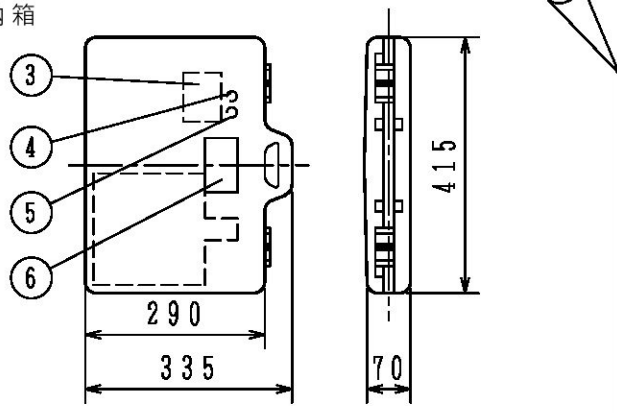
(6) 扣掛式螺絲扳手 (尺寸58~62) 2支



(7) 光電分離定址設定用電線FZZJ009-Z



收納箱



規 格

- (1) 種別；光電式分離型煙探測器用減光板收納箱
- (2) 性能評定號碼；評13-182號
- (3) 主材；黑色塑膠盒 (收納箱)
- (4) 質量；約3.9kg
- (5) 收納備品內容
  - ① 減光板試驗器  
FXG012A-10、20 2片  
FXG012-30~80 4片  
(減光率10、20、30、40、60、80%)
  - ② 減光板 (減光率100%)  
FXG012-100 1片
  - ③ 光軸調整鏡 ZBD-M1 2支
  - ④ 六角扳手 3mm 2支  
6mm 2支
  - ⑤ 精密調整用一字型螺絲起子 2支
  - ⑥ 扣掛式螺絲扳手 58~62 2支
  - ⑦ 光電分離定址設定用電線 FZZJ009-Z

注) 其他減光板安裝用蝶型螺絲為附屬品。

FXG012C型

光電式分離型煙探測器用減光板收納箱  
外觀圖

發行 第1技術部火報管理課 縮尺 /

圖號 FXG6066

能美防災株式会社

號碼	名稱	號碼	名稱	號碼	名稱	號碼	名稱
1	No.貼紙	3	適用探測器範圍貼紙	5	校正証票	7	
2	減光率 (刻印)	4	認定証票	6	銘板	8	